

3M™ Scotchlite™ Industrie- Warnmarkierung 13057/13058

nach DIN 4844 für innerbetriebliche Markierungen

Verklebeanleitung

VS 209

In Rot-Weiß, 13057: Vorsicht, da bewegt sich was!

Ihr Sicherheitsbeauftragter wird sich freuen. Denn das ist Unfallverhütung mit System. Rot-weiße vollreflektierende Warnmarkierungen kennzeichnen bewegliche Hindernisse wie Schlagbäume, Kräne, Tore, Gabelstapler.

Gelb-Schwarz, 13058: Vorsicht, scharfe Kanten – nur nicht anecken!

Teilrückstrahlende Warnmarkierungen nach DIN 4844 kennzeichnen feststehende Hindernisse wie Begrenzungs- und Torpfosten, Bordsteinkanten, Bodenluken, Wassertüren, Eingänge zu Hochregallagern, Rampen, Engpässe und Bodenunebenheiten, über die man stolpern kann.

Traffic Management

3M

A Verklebetemperatur

Die Verklebetemperatur für die Folie und den zu beklebenden Hintergrund beträgt:

min. 15 °C
max. 30 °C

B Vorbereitung und Arbeitswerkzeug

Eventuell vorhandene Markierungen sind zu entfernen.

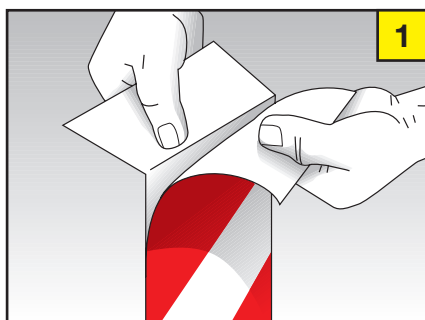
Die folgenden Werkzeuge werden benötigt:

- ein fettfreies Reinigungsmittel (Testbenzin oder Spiritus)
- Bleistift und Bandmaß
- Plastikrakerl

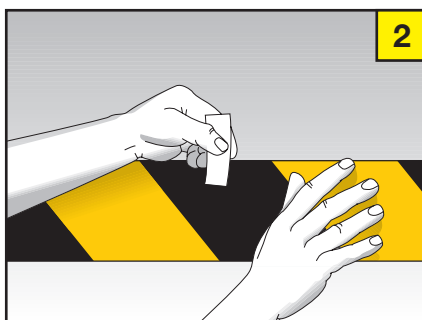
Klebefläche reinigen
Klebefläche markieren
zum Andrücken der Folie

Der zu beklebende Untergrund muss unmittelbar vor der Verklebung absolut sauber, trocken und fettfrei sein.

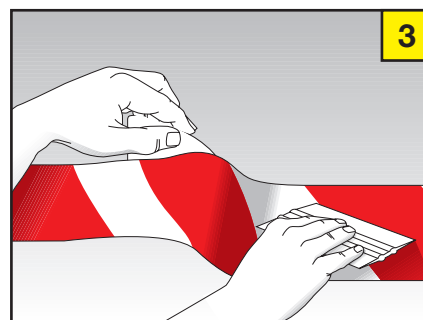
C Verklebung



1. Schutzpapier ca. 10 cm von der Folie ziehen und umknicken.

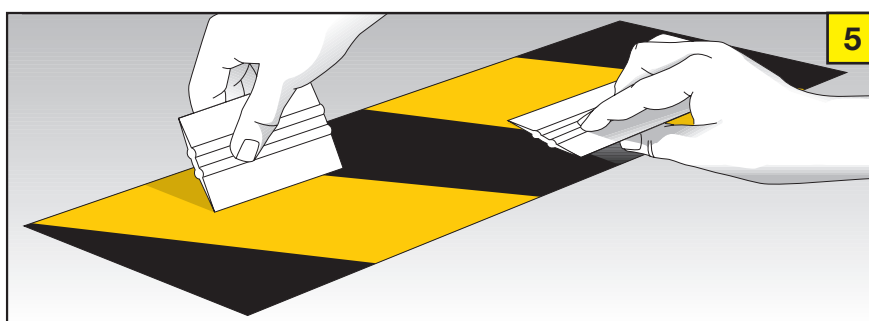


2. Folie an der zu markierenden Oberfläche ausrichten, ggf. mit Klebestreifen an Hilfslinien positionieren und den Folienteil ohne Schutzpapier mit Plastikrakerl andrücken.

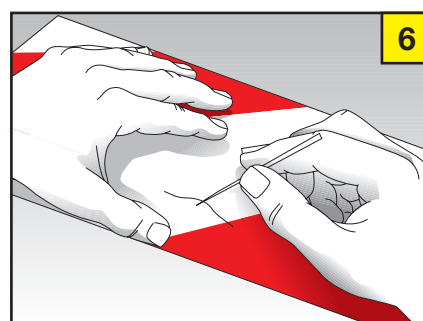


3. Schutzpapier langsam unter der Folie abziehen und gleichzeitig mit Plastikrakerl andrücken.

4 FOLIE BEIM VERKLEBEN NICHT KNICKEN!



5. Folie mit Rakerl von der Mitte aus unter mäßigem Druck nach außen glattstreichen. Alle Ecken und Ränder nochmals gut andrücken.



6. Eventuell entstandene Blasen mit einer Nadel punktieren und die Luft herausdrücken.

Nicht geeignet für Bodenverklebung, die betreten oder überfahren wird.

D Reinigung der Folien

Keine scharfen Reinigungsmittel verwenden. Keine Reinigungsmittel oder Bürsten benutzen, die eine schleifende Wirkung ausüben. Bei der Reinigung mit einem Dampfstrahler den Strahl nicht auf die Folienränder richten und einen Mindestabstand von 40 cm zur Folie einhalten.

Wenn zusätzlich Fragen auftreten, wenden Sie sich bitte an unsere Anwendungstechnik unter Tel: 021 31-14 28 59 oder 021 31-14 25 41 und Fax: 021 31-14 27 65

Die in dieser Produktinformation enthaltenen Angaben stellen unsere gegenwärtigen Erfahrungswerte dar.

Es obliegt dem Besteller, vor Verwendung des Produktes selbst zu prüfen, ob es sich im Hinblick auf mögliche anwendungswirksame Einflüsse, für

den von ihm vorgesehenen Verwendungszweck eignet. Alle Fragen der Gewährleistung und Haftung für die hier beschriebenen Produkte regeln sich nach den jeweils kaufvertraglichen Regelungen, sofern nicht gesetzliche Vorschriften etwas anderes vorsehen.

3M

3M Deutschland GmbH
Abteilung Verkehrssicherheit
Carl-Schurz-Straße 1, 41453 Neuss
Tel: 0 21 31/14 7475
E-Mail: Verkehrssicherheit@mmm.com
www.3MVerkehrssicherheit.de

Bitte recyceln. Gedruckt in Deutschland.
© 3M. Alle Rechte vorbehalten.