



# ORALITE® 6910 Brilliant Grade

**ORALITE®** retroreflektierende Folien wurden für die Herstellung von Verkehrszeichen entwickelt, die für den langfristigen Außeneinsatz bestimmt sind.

**ORALITE®**

#### Produktvorteile umfassen:

- Hervorragende Reflexionseigenschaften
- Höchste Witterungsbeständigkeit
- Gute Erkennbarkeit bei Tag durch fluoreszierende Farbe
- 12 Jahre Haltbarkeit im Außeneinsatz
- Oberfläche aus Hochleistungs-Acrylatfolie
- Entspricht EN 12899-1, DIN 67520-4, Tabelle 5
- Klasse RA3, Aufbau C
- Hervorragende Bedruckbarkeit
- Siebdruck mit ORALITE® - Siebdruckfarben der Serie 5018
- UV Digitaldruck mit ORALITE® UV Traffic Sign Printer mit Digitaldruckfarbe der Serie ORALITE® 5019
- Lettering Film: Wir empfehlen ORALITE® 5081
- Transparent Film: Wir empfehlen ORALITE® 5061

Das Material ist nur für eine Verklebung auf ebenen metallischen Oberflächen wie Aluminium und verzinktem Stahlblech geeignet

**Engineered to Save Lives™**

Weitere Informationen finden Sie unter [www.orafol.com](http://www.orafol.com) oder per E-Mail an [reflective.solutions@orafol.de](mailto:reflective.solutions@orafol.de)

**ORAFOL®**

# ORALITE® 6910 Brilliant Grade

## Warum eine RA3,C- Folie?

Verkehrszeichen müssen immer besser reflektieren, da hellere Umgebungen in Konkurrenz mit Verkehrszeichen stehen.

So erfordern z.B. veränderte Blickwinkel durch höhere Sitzpositionen in Fahrzeugen (Lkws und Vans) Reflexfolien mit deutlich höheren Rückstrahlwerten. Hinzu kommt, dass das Durchschnittsalter der Autofahrer ständig steigt und ältere Autofahrer mit nachlassender Sehleistung berücksichtigt werden müssen.

Im MLV ist der Einsatz von RA3-Material fast überall vorgesehen, im hell erleuchteten sowie im normalen Umfeld, z.B. bei

- Warte- und Haltegeboten an Bahnübergängen
- Warte- und Haltegeboten an Kreuzungen
- Warte- und Haltegeboten an Einmündungen und bei verengter Fahrbahn
- Zeichen für vorgeschriebene Fahrtrichtung
- Vorgeschriebene Vorbeifahrt

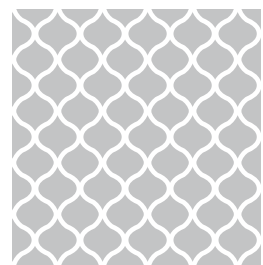
### Empfehlungen für die Wahl der Reflexions-Klasse für Verkehrszeichen und Verkehrseinrichtungen

Zeichen nach § 39 bis § 43 StVO	normales Umfeld			hell erleuchtetes Umfeld und/oder viele externe Lichtquellen			
	Autobahn	Innerorts	Innerorts	Autobahn	Innerorts	Innerorts	
Alle Zeichen außer den nachstehend aufgeführten	Aufstellort: rechts	RA2	RA2	RA2	RA3	RA2	RA3
		Aufstellort: hoch / links	RA2	RA2	RA2	RA3	RA3
Warte- und Haltegebote an Bahnübergängen	-		RA3	RA3	-	RA3	RA3
Warte- und Haltegebote an Kreuzungen, Einmündungen und bei verengter Fahrbahn; Zeichen für vorgeschriebene Fahrtrichtung und vorgeschriebene Vorbeifahrt		RA3	RA2	RA3	RA3	RA3	RA3
Zeichen in Arbeitsstellen		RA2	RA2	RA2	RA3	RA2	RA2
Sonderwege, Haltverbote und Parken; Touristische Unterrichtungstafeln gemäß Z 386 StVO und VwV-StVO zu Zeichen 386 und Parken;		RA1	RA1	RA1	RA1	RA1	RA1

RA1 = Werte entsprechend DIN EN 12899-1, Tabelle 3 bzw. DIN 67520, Tabelle 2 - RA2 = Werte entsprechend DIN EN 12899-1, Tabelle 4 bzw. DIN 67520, Tabelle 3 - RA3 = Werte entsprechend DIN 67520, Tabelle 5

Es hat sich gezeigt, dass es nicht nur sicherheitstechnisch sondern auch gerade wirtschaftlich sinnvoll ist, höherwertiges Folienmaterial für den Einsatz von Verkehrszeichen zu verwenden, da dieses eine wesentlich längere Funktionstüchtigkeit garantiert, bei nur relativ wenig höheren Anschaffungskosten.

Die obige Tabelle ist auf Basis des 'Merkblatt für die Wahl der lichttechnischen Leistungs-kategorie von vertikalen Verkehrszeichen und Verkehrseinrichtungen' (MLV) durch die Güteschutzgemeinschaft Verkehrszeichen und Verkehrseinrichtungen e.V. unter dem Aspekt einer verbesserten Wahrnehmung und Erkennbarkeit modifiziert und vereinfacht worden.



ORALITE® 6910