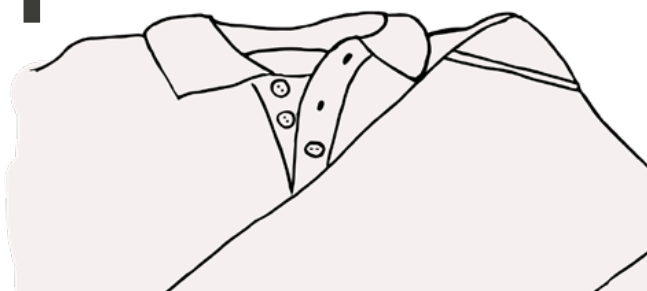


VERARBEITUNGSANLEITUNG 3M™ SCOTCHLITE™ REFLEXMATERIAL 8850

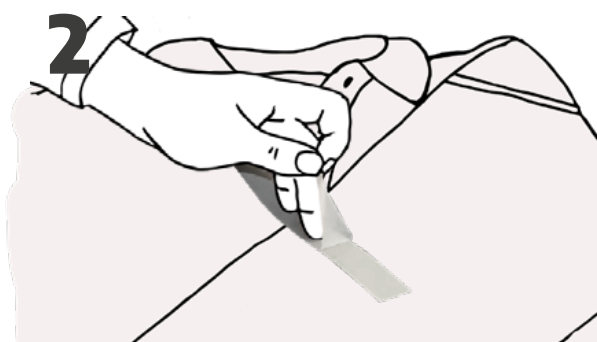
SO GEHEN SIE VOR:

1



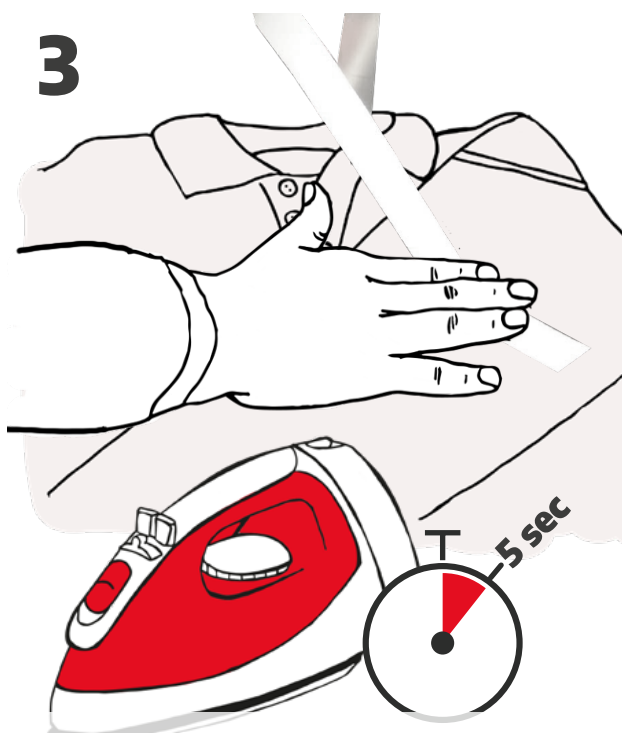
Das Untergrundmaterial glatt auf eine feste Unterlage legen.
Hinweis: Den Reflexfilm nicht über Säume und Nähte applizieren!

2



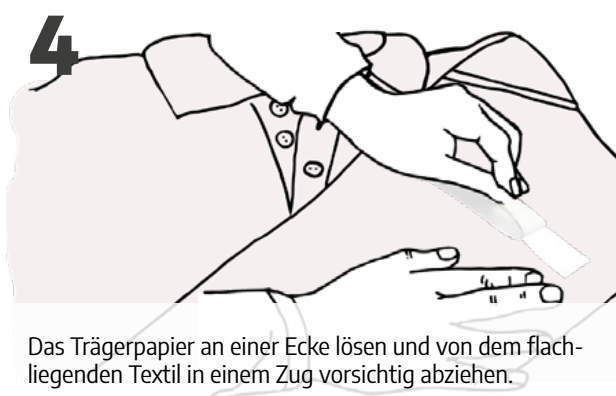
Die transparente Schutzfolie auf der Kleberseite entfernen. Das Trägerpapier noch nicht lösen.

3



Mit der Kleberseite nach unten an einer Seite des Films auf den Untergrund fest andrücken und langsam weiterarbeiten. Um die Haftung zu erhöhen, mit einem Bügeleisen bei niedrigster Stufe 5 Sekunden gleichmäßig andrücken (ohne Dampf).

4



Das Trägerpapier an einer Ecke lösen und von dem flachliegenden Textil in einem Zug vorsichtig abziehen.

5



FERTIG!

Stand: Mai 2016